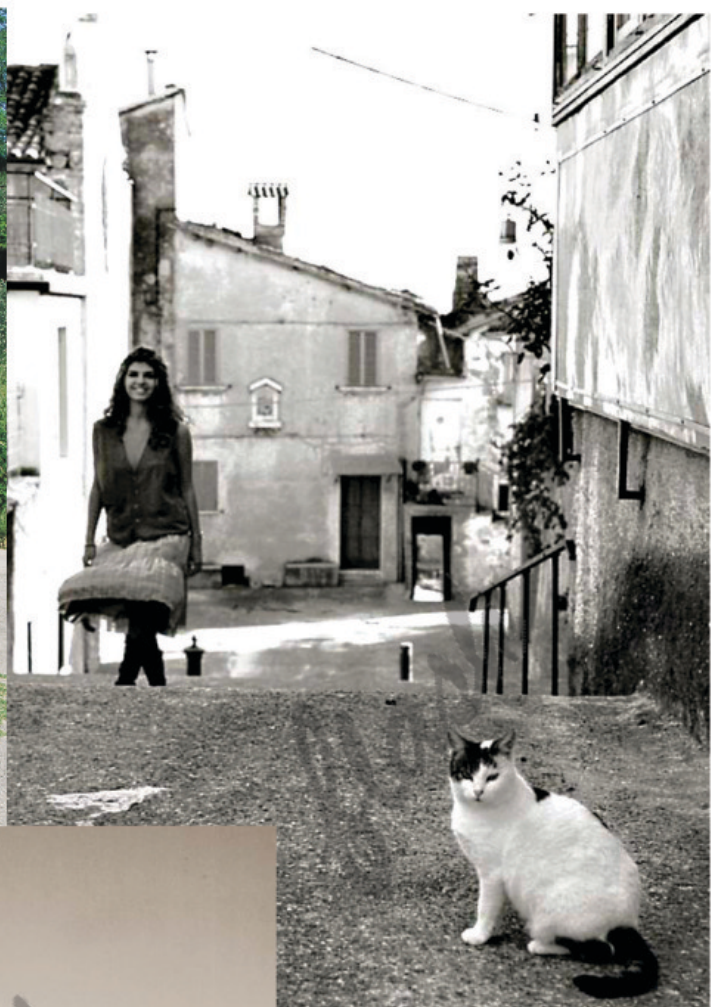




Venapiccola - Chiesa di S. Giuseppe



*Di gusto la scelta di Domenico Oddi nel tramutare in bianco e nero queste foto, che danno al borgo un aspetto retrò. Ma Polesio è davvero una frazione di Ascoli fuori dal tempo, dove tutto è fermo da anni, ed il silenzio regna sovrano. A visitarlo ci si sente veramente estranei, ed è bene muoversi in punta di piedi.*



*E' il tramonto: la piccola troupe deve, a malincuore, lasciare le colline. Flavia, guida gentile, ed allegra compagna di escursione, dissolve nell'aria, l'ultimo, nostalgico, soffione.*

*amp*

